



Fondation des Ponts

# VOTRE GÉNÉROSITÉ EST AU CŒUR DE L'EXCELLENCE ET DU DÉVELOPPEMENT DES PONTS.

*Ensemble, continuons !*

« LA FONDATION  
DES PONTS EST  
APPELÉE À JOUER  
UN RÔLE DE PLUS  
EN PLUS IMPORTANT  
POUR L'ÉCOLE. »



Le mot de  
**Sophie Mougard**,  
Directrice de l'École  
des Ponts ParisTech

Aujourd'hui, la concurrence est telle entre les grandes institutions scientifiques de la planète que plus aucune d'entre elles ne peut viser le plus haut niveau **sans le soutien affirmé et significatif de sa communauté d' alumni et d' entreprises mécènes.**

Les universités anglo-saxonnes ont pris une nette avance dans ce domaine, la culture du don étant encore peu développée dans le monde de l'enseignement supérieur français.

Pourtant, l'apport des donateurs est décisif ! Car c'est grâce à eux, grâce à vous, que notre École peut investir dans des projets et réalisations visant à renforcer l'excellence de nos enseignements et de notre recherche, à soutenir les élèves qui en ont besoin, et bien sûr à **répondre aux grands enjeux scientifiques de notre temps.**

La Fondation des Ponts est ainsi appelée à **jouer un rôle de plus en plus important pour notre École.** Et vous

découvrirez comment votre générosité irrigue toutes les activités des Ponts, son excellence, sa force d'innovation, son rayonnement international, ses engagements solidaires...

Je vous en remercie très sincèrement et formule le souhait que la communauté de soutiens de notre École, incarnée par la Fondation des Ponts, continue de grandir pour nous accompagner toujours plus loin !

## EXCELLENCE PÉDAGOGIQUE

Grâce à vous, la Fondation soutient le développement d'outils pédagogiques innovants, et notamment la digitalisation des enseignements avec l'**équipement des salles de cours de systèmes de captation vidéo**. Déjà 14 salles sur 32 équipées, continuons !

> **Un don de 4 000 € = équipement d'une salle de cours**

« La crise sanitaire a accéléré la digitalisation des cours afin de garantir la continuité pédagogique, mais aussi pour répondre à l'évolution des méthodes d'enseignement, qui combineront de plus en plus distanciel et présentiel. »

Marie Mathieu-Pruvost,  
Directrice de l'enseignement

## RECHERCHE ET INNOVATION

En plus de porter 10 chaires de recherche et d'enseignement, la Fondation accompagne des projets d'excellence qui répondent à de grands défis de notre temps tout en faisant rayonner l'ingénierie française dans le monde.

Grâce à vous, nous soutiendrons par exemple en 2021 :

**Sciences<sup>2024</sup>** : un consortium qui a pour membre fondateur l'École des Ponts, déjà fortement engagée dans plusieurs réalisations pour les Jeux Olympiques et Paralympiques (JOP) de Paris 2024. Son objectif est de **construire des projets de recherche avec les sportifs pour améliorer leurs performances** en convoquant pour cela ingénieurs, physiciens et mécaniciens. Après une première thèse consacrée à la natation, une deuxième commencera en 2021 sur le cyclisme.

**Energy for Climate (E4C)**, le nouveau centre interdisciplinaire né du rapprochement entre les Ponts et l'Institut Polytechnique de Paris, qui allie recherche, enseignement et innovation au service d'une ambition : **répondre aux enjeux du changement climatique par des solutions de transition énergétique innovantes, efficaces et durables**. Et figurer parmi les leaders mondiaux des sciences du climat et de l'énergie !

**Besoin de financement :**

> **5 M€** pour ces 2 grands projets afin de financer des thèses et des équipements.

## MÉMOIRE ET PATRIMOINE

Grâce à vous, la Fondation des Ponts peut chaque année constituer un **fonds dédié à des acquisitions d'œuvres et objets venant enrichir son patrimoine**, témoin de l'excellence de l'École à travers les siècles.

En 2020, ce fonds a par exemple permis d'acquérir en salle des ventes un **journal de mission de l'élève Blanchetier (1911)** ou encore un **projet de routes de l'élève Garella (1828)**.

# À CHAQUE BESOIN DE L'ÉCOLE,



# LA FONDATION DES PONTS EST LÀ,

*Grâce à vous.*

## DÉVELOPPEMENT INTERNATIONAL

Avec 45% d'étudiants internationaux sur le campus, **l'École des Ponts est la plus internationale des grandes écoles françaises**. Pour renforcer ce rayonnement et cette attractivité, la Fondation des Ponts accentue chaque année son soutien aux élèves internationaux par une politique dynamique de bourses.

> **44 élèves internationaux soutenus en 2019, continuons ensemble !**

« On pourrait penser que la crise sanitaire aurait mis à mal le recrutement international, mais il n'en est rien ! 69 élèves internationaux ont rejoint la formation d'ingénieur à la rentrée 2020, soit 4 de plus qu'en 2019. Et le cru 2021-2022 s'annonce tout aussi dynamique. La solidarité de notre réseau constitue assurément pour cela un très fort élément d'attractivité. »

Marie-Christine Bert,  
Directrice des relations internationales.

## SOLIDARITÉS

Être là quand les élèves des Ponts rencontrent des difficultés : c'est ce que nous faisons ensemble chaque année à travers notre soutien aux élèves sous forme de **bourses** ou de **prêts d'honneur**. C'est ce que nous avons fait avec encore plus de force en 2020 à travers la création d'un « **fonds d'urgence Covid-19** » qui a permis de venir en aide à plus de 80 étudiants fragilisés par la perte d'un stage, d'un travail étudiant ou d'un projet de fin d'étude.

> **C'est ce que nous ferons encore en 2021 pour soutenir tous ceux qui auront besoin de nous !**

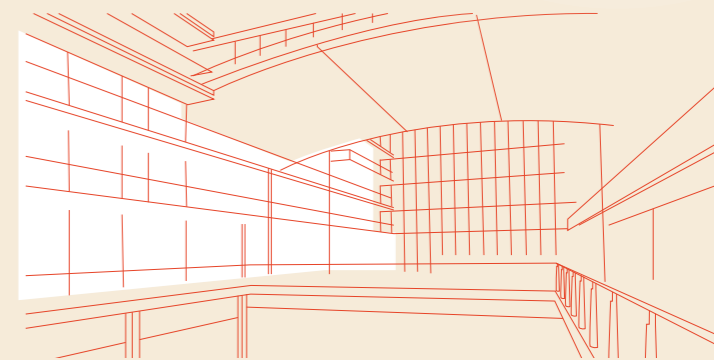
« Ces jours difficiles nous rappellent que le monde a besoin de la science et de sa jeunesse pour relever les défis qui l'attendent. Notre soutien aux élèves des Ponts doit être absolu ! »

Témoignage d'un donateur.

## CAMPUS

Grâce à vous, la Fondation accompagne les grands travaux d'amélioration du campus. Après la transformation de l'ancienne bibliothèque en un Learning Center baptisé « La Source », soutenons en 2021 la rénovation de La Ruche !

**La Ruche** : une transformation de l'ancienne cantine de l'École pour créer un espace d'enseignement et de travail collaboratif modulable et interactif, parfaitement équipé et connecté, en façade du hall de l'École.



Pour découvrir tous les projets soutenus par la Fondation



# ENSEMBLE, MENONS L'ÉCOLE DES PONTS TOUJOURS PLUS HAUT !

En 2020, les Ponts se hissaient à la 4<sup>e</sup> place des meilleures écoles d'ingénieurs françaises, tout en poursuivant son ascension des classements internationaux : entrée pour la première fois dans le Top 250 du QS World

University Rankings 2021, elle a aussi été sacrée n°1 des établissements français pour l'accueil d'étudiants internationaux.

Ces résultats, les donateurs de la Fondation des Ponts y ont directement

contribué en mettant leur générosité au service de l'excellence de l'École.

Alors ne nous arrêtons pas là et menons notre École toujours plus haut !



## POUR RÉAFFIRMER VOTRE SOUTIEN À L'ÉCOLE OU REJOINDRE NOS DONATEURS :

### ► FAITES UN DON

Votre don à la Fondation des Ponts est déductible à 66% de votre impôt sur le revenu, à 75% de l'IFI ou à 60% de l'impôt sur les sociétés. Pour cela, il vous suffit de nous retourner votre bulletin de soutien ou de faire un don en ligne sur :

**[fondationdesponts.fr](http://fondationdesponts.fr)**

Pour faire  
un don en ligne ►



### ► OPTEZ POUR LE SOUTIEN RÉGULIER

NOUVEAU ! Simple et pratique, le don régulier par prélèvement automatique vous permet de répartir votre soutien sur l'année et d'accompagner toutes les missions de la Fondation dans la durée. Pour plus d'informations et adhérer au soutien régulier : **[fondationdesponts.fr](http://fondationdesponts.fr)**

### ► PENSEZ À LA TRANSMISSION DE PATRIMOINE

À travers un legs, une donation ou un contrat d'assurance-vie, vous pouvez dédier une part de votre patrimoine à l'École et faire ainsi des ingénieurs du monde de demain vos héritiers !

Demandez votre brochure d'information ou contactez en toute confidentialité

**Guillaume Monaci :**

- 01 64 15 33 59
- [guillaume.monaci@fondationdesponts.fr](mailto:guillaume.monaci@fondationdesponts.fr)

Retrouvons-nous sur : **[fondationdesponts.fr](http://fondationdesponts.fr)**



Fondation des Ponts

**Fondation des ponts**  
6-8 avenue Blaise Pascal  
Cité Descartes  
Champs sur Marne  
F-77455 Marne la Vallée cedex 2